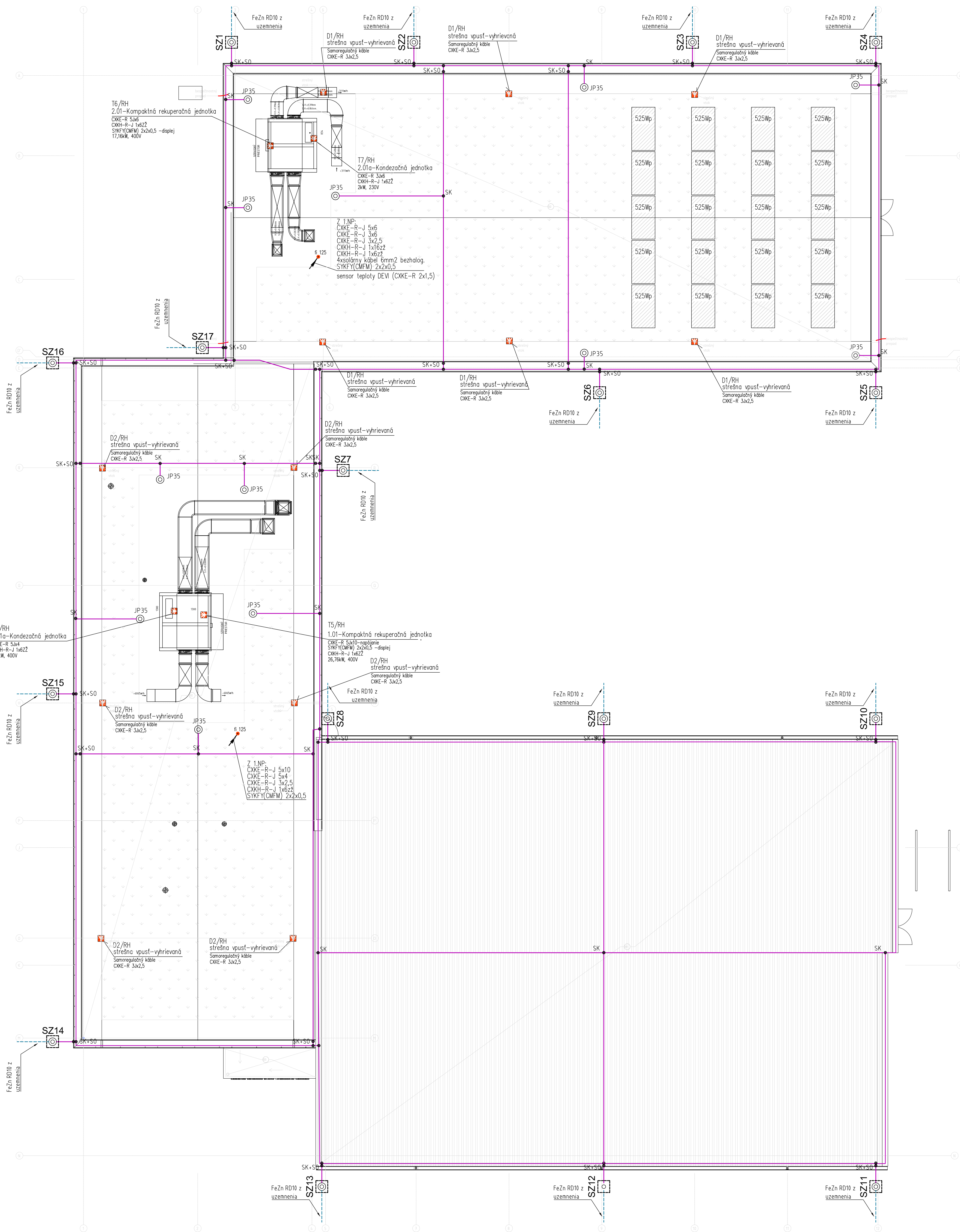
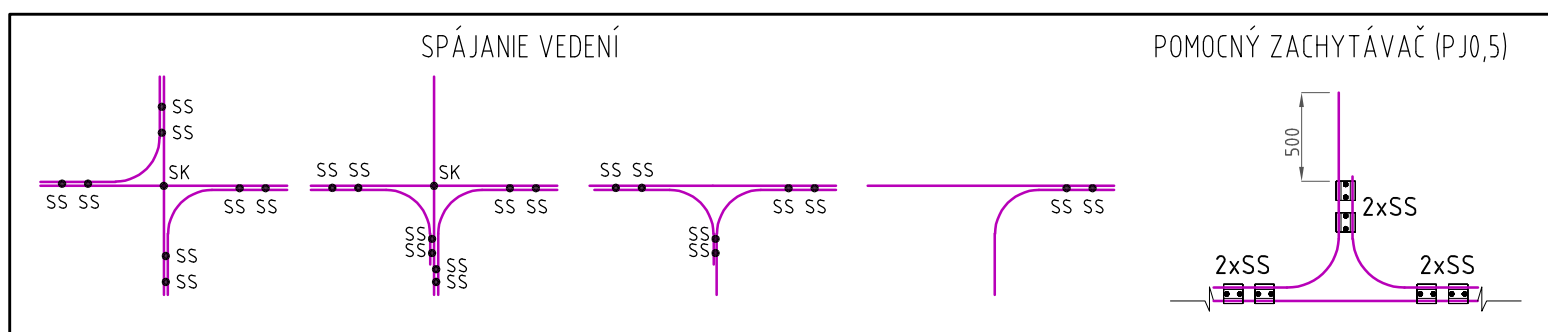


3-PE+N 50Hz, 230/400V, TN-C-S
 OCHRANA PRED URAZOM EL. PRÚDOM V NORMÁLNEJ PREV.
 OCHRANA IZOLOVANÍM ŽIVÝCH ČASTÍ, ZÁBRANAMI ALEBO H.
 OCHRANA PRED URAZOM EL. PRÚDOM PRI PORUČKE:
 SAMOČINNÝM ODPOJENÍM OD NAPÁJANIA
 PROSTREDIE: (33 20 00 5-1):
 VNÚTORNÉ PRIESTORY: AA5,AB5,AC1,AD1,AE1,AH1
 VONKAJŠIE PRIESTORY: AA2,AB8,AD2,AE4,K1,AL1,AS1
 VYUŽITIE OBJEKTU: BA1,BC7,BD1,BE1,CA1,CB1



1.	Instalácia bleškovodu je navrhnutá podľa normy AI.MSg 98mm až po skúšobné svorky SZ. Bleškovodná sústava je navrhnutá podľa STN EN 62305-1,2,3,4, metódou podľa prír. 4.5.1, 4.5.2, 4.5.3, 4.5.4, 4.5.5, 4.5.6, 4.5.7, 4.5.8, 4.5.9, 4.5.10, 4.5.11, 4.5.12, 4.5.13, 4.5.14, 4.5.15, 4.5.16, 4.5.17, 4.5.18, 4.5.19, 4.5.20, 4.5.21, 4.5.22, 4.5.23, 4.5.24, 4.5.25, 4.5.26, 4.5.27, 4.5.28, 4.5.29, 4.5.30, 4.5.31, 4.5.32, 4.5.33, 4.5.34, 4.5.35, 4.5.36, 4.5.37, 4.5.38, 4.5.39, 4.5.40, 4.5.41, 4.5.42, 4.5.43, 4.5.44, 4.5.45, 4.5.46, 4.5.47, 4.5.48, 4.5.49, 4.5.50, 4.5.51, 4.5.52, 4.5.53, 4.5.54, 4.5.55, 4.5.56, 4.5.57, 4.5.58, 4.5.59, 4.5.60, 4.5.61, 4.5.62, 4.5.63, 4.5.64, 4.5.65, 4.5.66, 4.5.67, 4.5.68, 4.5.69, 4.5.70, 4.5.71, 4.5.72, 4.5.73, 4.5.74, 4.5.75, 4.5.76, 4.5.77, 4.5.78, 4.5.79, 4.5.80, 4.5.81, 4.5.82, 4.5.83, 4.5.84, 4.5.85, 4.5.86, 4.5.87, 4.5.88, 4.5.89, 4.5.90, 4.5.91, 4.5.92, 4.5.93, 4.5.94, 4.5.95, 4.5.96, 4.5.97, 4.5.98, 4.5.99, 4.5.100, 4.5.101, 4.5.102, 4.5.103, 4.5.104, 4.5.105, 4.5.106, 4.5.107, 4.5.108, 4.5.109, 4.5.110, 4.5.111, 4.5.112, 4.5.113, 4.5.114, 4.5.115, 4.5.116, 4.5.117, 4.5.118, 4.5.119, 4.5.120, 4.5.121, 4.5.122, 4.5.123, 4.5.124, 4.5.125, 4.5.126, 4.5.127, 4.5.128, 4.5.129, 4.5.130, 4.5.131, 4.5.132, 4.5.133, 4.5.134, 4.5.135, 4.5.136, 4.5.137, 4.5.138, 4.5.139, 4.5.140, 4.5.141, 4.5.142, 4.5.143, 4.5.144, 4.5.145, 4.5.146, 4.5.147, 4.5.148, 4.5.149, 4.5.150, 4.5.151, 4.5.152, 4.5.153, 4.5.154, 4.5.155, 4.5.156, 4.5.157, 4.5.158, 4.5.159, 4.5.160, 4.5.161, 4.5.162, 4.5.163, 4.5.164, 4.5.165, 4.5.166, 4.5.167, 4.5.168, 4.5.169, 4.5.170, 4.5.171, 4.5.172, 4.5.173, 4.5.174, 4.5.175, 4.5.176, 4.5.177, 4.5.178, 4.5.179, 4.5.180, 4.5.181, 4.5.182, 4.5.183, 4.5.184, 4.5.185, 4.5.186, 4.5.187, 4.5.188, 4.5.189, 4.5.190, 4.5.191, 4.5.192, 4.5.193, 4.5.194, 4.5.195, 4.5.196, 4.5.197, 4.5.198, 4.5.199, 4.5.200, 4.5.201, 4.5.202, 4.5.203, 4.5.204, 4.5.205, 4.5.206, 4.5.207, 4.5.208, 4.5.209, 4.5.210, 4.5.211, 4.5.212, 4.5.213, 4.5.214, 4.5.215, 4.5.216, 4.5.217, 4.5.218, 4.5.219, 4.5.220, 4.5.221, 4.5.222, 4.5.223, 4.5.224, 4.5.225, 4.5.226, 4.5.227, 4.5.228, 4.5.229, 4.5.230, 4.5.231, 4.5.232, 4.5.233, 4.5.234, 4.5.235, 4.5.236, 4.5.237, 4.5.238, 4.5.239, 4.5.240, 4.5.241, 4.5.242, 4.5.243, 4.5.244, 4.5.245, 4.5.246, 4.5.247, 4.5.248, 4.5.249, 4.5.250, 4.5.251, 4.5.252, 4.5.253, 4.5.254, 4.5.255, 4.5.256, 4.5.257, 4.5.258, 4.5.259, 4.5.260, 4.5.261, 4.5.262, 4.5.263, 4.5.264, 4.5.265, 4.5.266, 4.5.267, 4.5.268, 4.5.269, 4.5.270, 4.5.271, 4.5.272, 4.5.273, 4.5.274, 4.5.275, 4.5.276, 4.5.277, 4.5.278, 4.5.279, 4.5.280, 4.5.281, 4.5.282, 4.5.283, 4.5.284, 4.5.285, 4.5.286, 4.5.287, 4.5.288, 4.5.289, 4.5.290, 4.5.291, 4.5.292, 4.5.293, 4.5.294, 4.5.295, 4.5.296, 4.5.297, 4.5.298, 4.5.299, 4.5.300, 4.5.301, 4.5.302, 4.5.303, 4.5.304, 4.5.305, 4.5.306, 4.5.307, 4.5.308, 4.5.309, 4.5.310, 4.5.311, 4.5.312, 4.5.313, 4.5.314, 4.5.315, 4.5.316, 4.5.317, 4.5.318, 4.5.319, 4.5.320, 4.5.321, 4.5.322, 4.5.323, 4.5.324, 4.5.325, 4.5.326, 4.5.327, 4.5.328, 4.5.329, 4.5.330, 4.5.331, 4.5.332, 4.5.333, 4.5.334, 4.5.335, 4.5.336, 4.5.337, 4.5.338, 4.5.339, 4.5.340, 4.5.341, 4.5.342, 4.5.343, 4.5.344, 4.5.345, 4.5.346, 4.5.347, 4.5.348, 4.5.349, 4.5.350, 4.5.351, 4.5.352, 4.5.353, 4.5.354, 4.5.355, 4.5.356, 4.5.357, 4.5.358, 4.5.359, 4.5.360, 4.5.361, 4.5.362, 4.5.363, 4.5.364, 4.5.365, 4.5.366, 4.5.367, 4.5.368, 4.5.369, 4.5.370, 4.5.371, 4.5.372, 4.5.373, 4.5.374, 4.5.375, 4.5.376, 4.5.377, 4.5.378, 4.5.379, 4.5.380, 4.5.381, 4.5.382, 4.5.383, 4.5.384, 4.5.385, 4.5.386, 4.5.387, 4.5.388, 4.5.389, 4.5.390, 4.5.391, 4.5.392, 4.5.393, 4.5.394, 4.5.395, 4.5.396, 4.5.397, 4.5.398, 4.5.399, 4.5.400, 4.5.401, 4.5.402, 4.5.403, 4.5.404, 4.5.405, 4.5.406, 4.5.407, 4.5.408, 4.5.409, 4.5.410, 4.5.411, 4.5.412, 4.5.413, 4.5.414, 4.5.415, 4.5.416, 4.5.417, 4.5.418, 4.5.419, 4.5.420, 4.5.421, 4.5.422, 4.5.423, 4.5.424, 4.5.425, 4.5.426, 4.5.427, 4.5.428, 4.5.429, 4.5.430, 4.5.431, 4.5.432, 4.5.433, 4.5.434, 4.5.435, 4.5.436, 4.5.437, 4.5.438, 4.5.439, 4.5.440, 4.5.441, 4.5.442, 4.5.443, 4.5.444, 4.5.445, 4.5.446, 4.5.447, 4.5.448, 4.5.449, 4.5.450, 4.5.451, 4.5.452, 4.5.453, 4.5.454, 4.5.455, 4.5.456, 4.5.457
----	---



LEGENDA ZNAČIEK:

- | | | |
|---------|---|---------------------------------------|
| PJ0,5 | | POMOCNÝ ZACHYTÁVAČ Z AlMgSi Ø8mm |
| JP0 | | ZACHYTÁVAČIA TVÝ BLESKOZVODU |
| | | SKUŠOBNÁ SVORKA V SKRINKE POD FASÁDOU |
| SO | • | SVORKA PRE PRIPOJENIE DŽŤOVÝCH ŽLABOV |
| SK | | KRÍŽOVÁ SVORKA PRE SPÁJANIE VEDENÍ |
| SS | | SPOJOVACIA SVORKA PRE SPÁJANIE VEDENÍ |
| | | VEDENIE NA FASÁDE |
| | | AlMgSi Ø8mm na podporách PV01 |
| STRECHE | | VEDENIE NA STRECHE |
| | | AlMgSi Ø8mm na podporách PV2 |
| STRECHE | | VEDENIE NA STRECHE |
| | | AlMgSi Ø8mm na podporách PV23 |
| | | VÝVOD Z UZEMNENIA |

PRED ZAČATÍM PRÁČ JE REALIZATOR POVINNÝ SI VŠETKY ROZMERY PREMERAŤ NA MESTE. V PRÍPADE ZISTENÝCH NEJASNOSTÍ ALEBO NEDOSTATKOV JE REALIZATOR POVINNÝ PRED ZAČATÍM PRÁČ KONTAKTOVAŤ PROJEKTANTA, ŽENBY A V PRÍPADOCH S POVOLENÍM NAŤAŽIE PÍSMENNÝ SOHLASU PROJEKTANTA, DODAVATEĽ STAVBY JE POVINNÝ DORUČIŤ PÍSMENNÝ SOHLAS ZHŤAŤ. ZHŤAŤ VYHLÁŠIŤ, ŽE NENARUŠENIA O POZP A P O TECHNOLÓGIE POSTUPY POUŽÍVŤ STAVENÝCH PRAKOV. ZHŤAŤOVITEĽ ZASTUPUJE OCHRANU KOPIU PRED PRÁSNOSTI A ZNEČISTENÍ PRED ZAČATÍM DUBŤAČICH PRÁČ OPŤUŤ DUBŤAČ PRÍSTROY O ELEKTRO, VODY A PLYNU POČAS PRÁČ ZABEZPEČÍ OSTATNÉ KONŠTRUKČIE (HLAVNE NOSNÉ) PRED POŠKODENÍM. NEODOLITENOU SÚČASŤU VYKRESOVÉJ DOKUMENTÁCIE JE A JE TECHNICKÁ SPRÁVA. PROJEKTANT NENIE JEŽIADU ŽADUJEDNOSŤ ZA PRÁČ VYKONNAŤ BEZ JEHO PÍSMENNÝ SOHLASU.

ZDOP. PROJEKTANT: ING. ARCH. JÁN TURČOŠ		ARCHITECTURAL & BUILDING MANAGEMENT s.r.o.	
PROJEKTANT: ING. KAREL KAŽDĚR, ING. RUDOLF ŠRÁBÁK			
DOPRS. BANKSA BYSTŘICA			
MESTO: BANKSA BYSTŘICA, K.Ú. KROKOVÁ			
INVESTOR: BANKSOBYSTRICHO SAMOSPRÁVNÝ KRAJ, NÁMESTIE SNP 23, 574 01 BANKSA BYSTŘICA			
SOŠ HNUŠTÁ VYBUDOVANIE TRÉNINGOVÉHO CENTRA V RIMAVSKEJ SOBOTE K.Ú. RIMAVSKÁ SOBOTA, PARČ.Č. KN Č 1726/3,4,5,6,7,8,9,10,11,12,14,15,16,17,18,19,24,25,26 ELEKTROINŠTALÁCIA		FORMÁT: Bx44 DÁTUM: 10/2024 STUPEN PO: DRS ČÍS.ZAKÁZKY:	
STRECHA - BLESKOZVOD		MIERKA: 1:100 ČÍSLO VÝKRESU: EL-10	

